

施設情報

住所 〒210-0838 川崎市川崎区境町 15-21 境町マンション 2 階

電話 044-223-5063 / FAX 044-200-9349

ホームページ <http://www.k-jigyodan.or.jp>

* ホームページ内に毎月の予定表が掲載されています。



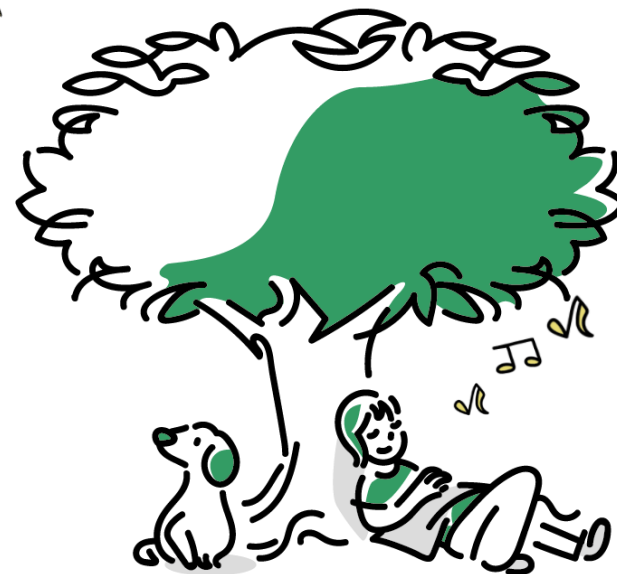
交通アクセス

- ① 「JR 川崎駅」東口から徒歩 20 分
- ② 臨港バス「川崎駅前」 1・2・3・5・7・8 番乗場(川 22~26 系統)
L(乗車 5 分)→「さつき橋」バス停下車 徒歩 2 分
- ③ 臨港バス「川崎駅前」 1・2 番乗場(川 21 系統)
L(乗車 6 分)→「野球場裏」バス停下車 徒歩 2 分



地域生活支援センター

アダージオ



アダージオ(adagio)とは
「ゆっくりと 静かに くつろいで」という意味を持った音楽用語です。
そんな場所で自由に過ごしてみませんか？

令和 5 年 4 月 1 日



特定非営利活動法人
KAWASAKI精神保健福祉事業団

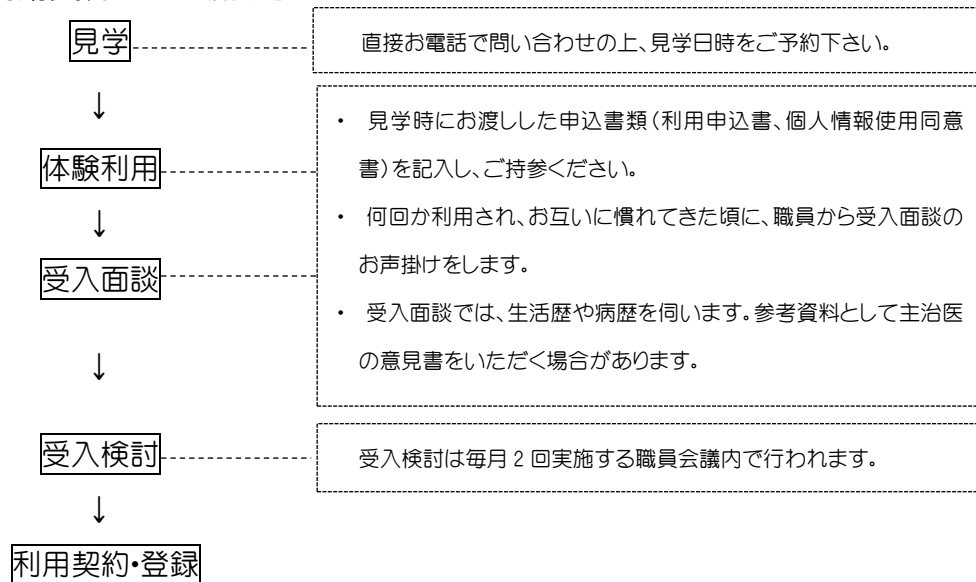
[利用対象者]

- 川崎市内在住
- 精神障害者

原則として精神障害の診断を受けており、精神科・心療内科等の医療機関に通院し、医師の指示通り治療・服薬を行い、病状が安定している(依存症の方はお断りさせていただく場合があります)

- 原則として単独で通所できる

[利用契約までの流れ]



※ 契約の継続には、1年に1回誕生日末日までに更新手続きが必要です。

[運営日時]

開所日時	月曜日・金曜日 午前10:00～午後8:00 火曜日～木曜日・土曜日 午前10:00～午後5:00
電話相談	月曜日～土曜日 午前10:00～午後8:00 ※ 契約後から利用できます。利用にはルールがあります。
閉所日	日曜日、祝日、年末年始(12月29日～1月3日)

※ 都合により、運営日時が変更となる場合があります。

[利用できるサービス]

フリースペースの利用

- * TVを観たり、お茶を飲んだりと自由に過ごせます。
- * 休憩室で横になることも出来ます。
- * 持ってきた食事を食べることも出来ます。
- * 週何日、何時間利用しても構いません。

相談・電話相談

日常生活を送る上で、不安なこと困っていること等の相談をお受けして、一緒に考えたいきます。

プログラム活動

- * 小物作り・食事提供・ミーティング等を行っています。
- * 参加や見学は自由です。
- * 参加費がかかることがあります。

利用料は
無料です!!

計画相談支援・地域移行支援

- * ご相談内容に応じて、必要な情報提供や助言、事業所との連絡調整等を行います。障害福祉サービスを利用する際にサービス等利用計画作成等を行います。
- * 長期間、精神科病院で入院されていたり、入所施設等で生活されていた方が安心して地域で暮らせるようお手伝いをします。

運営日時	月曜日～金曜日 午前10:00～午後5:00
閉所日	土曜日、日曜日、祝日、年末年始(12月29日～1月3日)

※ 都合により、運営日時が変更となる場合があります。