

# 令和4年3月 地域生活支援センターアダージオ 予定表

月	火	水	木	金	土	日	
 	1日	2日	3日	4日	5日	6日	
	17時閉館		15時閉館 10:00~11:00 職員ミーティング メンバー ミーティング 13:30~ ※電話相談15時まで	17時閉館	16時閉館	休館日	
7日	8日	9日	10日	11日	12日	13日	
17時閉館			15時閉館	17時閉館	16時閉館	休館日	
創作の日 「プラバン+レジン」 14:00~ ☆申し込み必要☆		感謝(サンキュー) の手紙を書こう! 14:00~				休館日	
			※電話相談15時まで				
14日	15日	16日	17日	18日	19日	20日	
17時閉館			15時閉館	17時閉館	16時閉館	休館日	
	散歩しよう! 14:00~		10:00~11:00 職員ミーティング 創作の日 「キャンドルアート」 13:30~ ☆申し込み必要☆ ※電話相談15時まで			休館日	
			※電話相談15時まで				
21日	22日	23日	24日	25日	26日	27日	
春分の日	17時閉館		15時閉館	17時閉館	16時閉館	休館日	
		創作の日 「キャンドルアート」 14:00~ ☆申し込み必要☆	防災訓練 13:30~ ※電話相談15時まで			休館日	
28日	29日	30日	31日	特定非営利活動法人KAWASAKI精神保健福祉事業団 地域生活支援センターアダージオ 住所：〒210-0838 川崎市川崎区境町15-21境町マンション2階 電話番号：044-223-5063 ※開所日及び開所時間等 月～金曜日 午前10時～午後5時 土曜日 午前10時～午後4時			
17時閉館							
DVD鑑賞会 テーマ「青春」 13:00~ ☆リクエスト受付☆							

## プログラムのお知らせ

いつもアダージオをご利用いただき、ありがとうございます。  
アダージオを利用される際は引き続き、マスクの着用、こまめな手洗い・うがいなど  
コロナ対策にご協力をお願い致します！

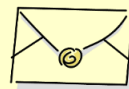
3月も新型コロナウイルス感染防止のため食事プログラムを中止することとなりました。  
アダージオの飲食スペースはいつでもご利用いただけます。  
☆飲食可能スペースは、1人1席でご用意しています。  
☆飲食は**黙食**でお願いいたします。

【創作の日「プラバン+レジン」】 7日(月)  
参加料金: **50円** 申し込み: **前日17:00まで**  
※参加者**3名**まで

プラスチックの板に自由なイラストや色をつけ、自分好みのデザインでアクセサリやキーホルダーを作れちゃいます♪UVレジンでツヤ感を出しましょう♪

【感謝(サンキュー)の手紙を書こう!】 9日(水)  
参加料金: **無料** 申し込み: **当日まで**  
参加希望の方は**開始時間まで**にご来所ください

"3/9=サンキュー"ということで、「ありがとう」の感謝の言葉を手紙にしたためてみませんか？



【散歩しよう!】 15日(火)  
参加料金: **無料** 申し込み: **当日まで**  
※参加者**6名**まで

温かくなってきたので、みんなで散歩しましょう!  
※場所は未定です。



【創作の日「キャンドルアート」】 17日(木)23日(水)  
参加料金: **50円** 申し込み: **前日17:00まで**  
※参加者**3名**(どちらか**1回**のみの参加)まで

作って楽しめて、灯して癒させるキャンドル♪  
一緒に作りましょう!



☎申し込みしたプログラムを連絡無くキャンセルした場合、キャンセル代として参加料金の半額をいただいております。

☎新型コロナウイルスの感染状況によっては、プログラムが中止になる場合がございますので、ご了承ください。

※プログラム前後等、職員が電話対応できない場合があります。プログラム時間を避けての電話相談への協力をお願いいたします。

今月より、月に2回朝の10時から11時まで職員ミーティングの時間をもうけさせていただくこととなりました。利用されている方々にはご不便をおかけ致しますが、ご理解の程、よろしくお願い致します。

※ミーティング中、憩いの場に職員が不在になります。  
※電話相談は行っていますが、出られない場合もございますのでご了承ください。

※日時は予定表をご確認下さい。

### ※外出中の事故について...

施設内の賠償責任保険には加入していますが、施設外のレクの事故についてはアダージオは一切の責任を負えませんのでご了承ください。

### ※夜間電話(時間帯: 18:00~20:00)について...

電話相談の利用時間15分までとなっています。閉館時間20:00の場合、原則1人1回まででお願いします。

折り返しのお電話は致しませんので、ご了承ください。

### ※職員の勤務について...

当日の勤務体制のみお伝えできます(緊急時を除く)。