

# 令和3年4月 地域活動支援センターかもめ予定表

月曜日	火曜日	水曜日	木曜日	金曜日	土曜日	日曜日
新型コロナウイルスの影響により、 4月につきましても、 開館日の変更(月曜日～金曜日)を しておりますので、ご了承お願い致します。 開館時間につきましては、 通常(10時～17時)通り開館いたします。 また、4月より木曜日を16時閉館 (職員会議のため)としておりますので、 ご了承お願いいたします。			1日	2日	3日	4日
					お休み	お休み
				16時閉館		
5日	6日	7日	8日	9日	10日	11日
			ゲーム 2時～3時		お休み	お休み
	大人の ぬり絵 2時～3時		16時閉館			
12日	13日	14日	15日	16日	17日	18日
					お休み	お休み
ピンポン 2時～3時		大人の ぬり絵 2時～3時	16時閉館	ゲーム 2時～3時		
19日	20日	21日	22日	23日	24日	25日
			ゲーム 2時～3時		お休み	お休み
	DVD鑑賞 2時～4時		16時閉館			
26日	27日	28日	29日	30日		
			お休み (昭和の日)			
ゲーム 2時～3時		大人の ぬり絵 2時～3時		DVD鑑賞 2時～4時		

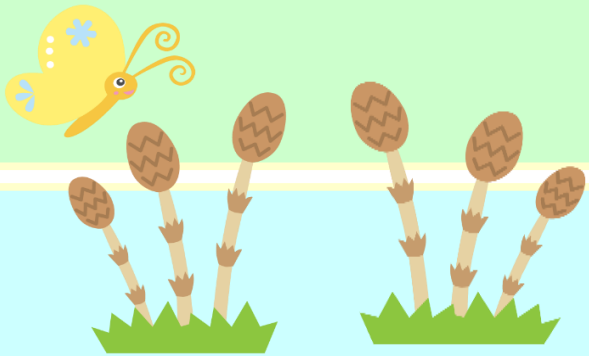
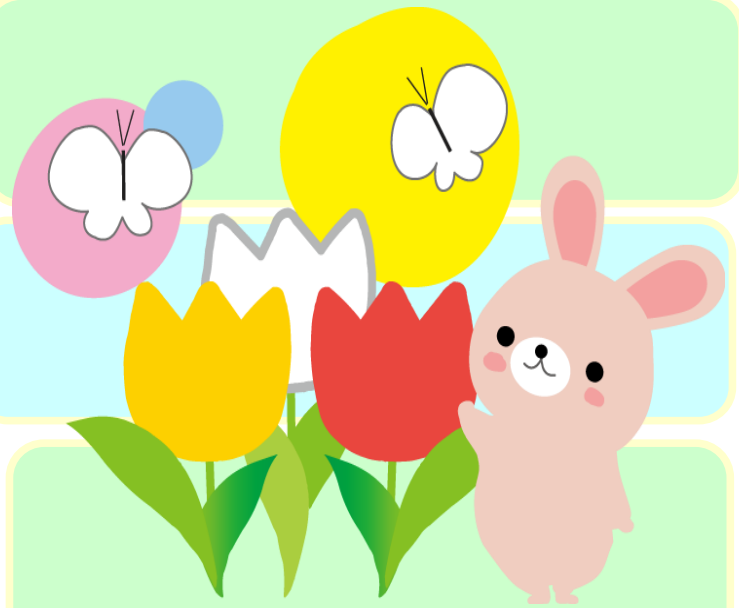
☆開所日時: 月曜日～土曜日 10時～5時

☆住所: 〒210-0847 川崎市川崎区浅田3丁目8番3号

☆閉館日: 日曜日・祝日

☆連絡先: 044-333-7545

## 【プログラムのお知らせ】



- ※ 調理…参加される方は10:45までに時間厳守でももめにお集まりください。参加費は300円です。
- ※ ティータイム&ミーティング…参加希望の方は当日1:30までに集合してください。参加費は無料です。
- ◎ 昼食・休憩の時間は12:00~2:00です。昼食の買い物は12:00前から可能です。
- ◎ プログラムは、原則参加者2名以上で実施致します。
- ◎ 施設利用中の事故等につきましては、十分にご注意いただきますようお願いいたします。
- ◎ 施設外のプログラムの事故については当施設は一切の責任を負えませんのでご了承ください。

