

## 地図



## 交通

☆臨港バス（京町循環、日清製粉前、鋼管循環）

浅田3丁目バス停下車、徒歩3分

☆臨港バス（富士電機循環、富士電機前）

小田6丁目バス停下車、徒歩5分

地域活動支援センターかもめ

〒210-0847

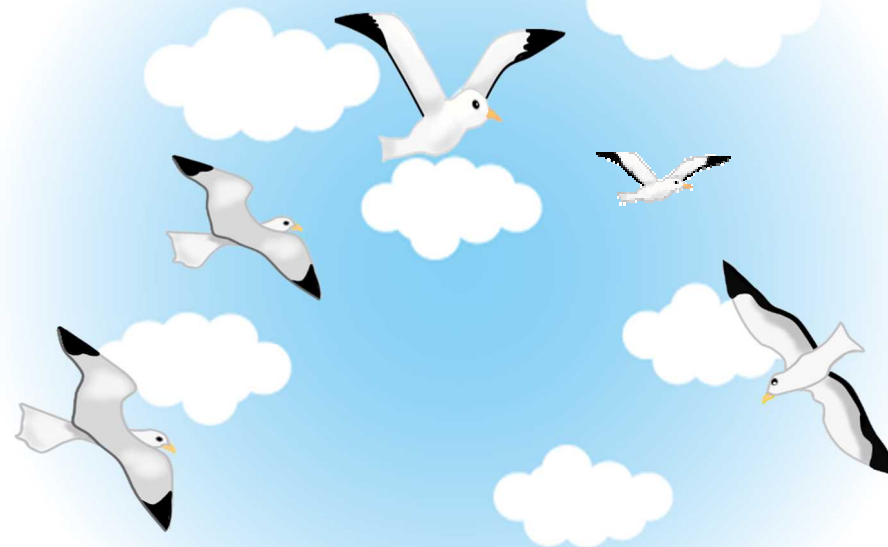
川崎市川崎区浅田3丁目8番3

電話・FAX：044-333-7545

ホームページ：<http://www.k-ijyodan.or.jp>

# 地域活動支援センター

## かもめ



特定非営利活動法人

KAWASAKI 精神保健福祉事業団

## 地域活動支援センター かもめご案内

### 開所日及び開所時間等

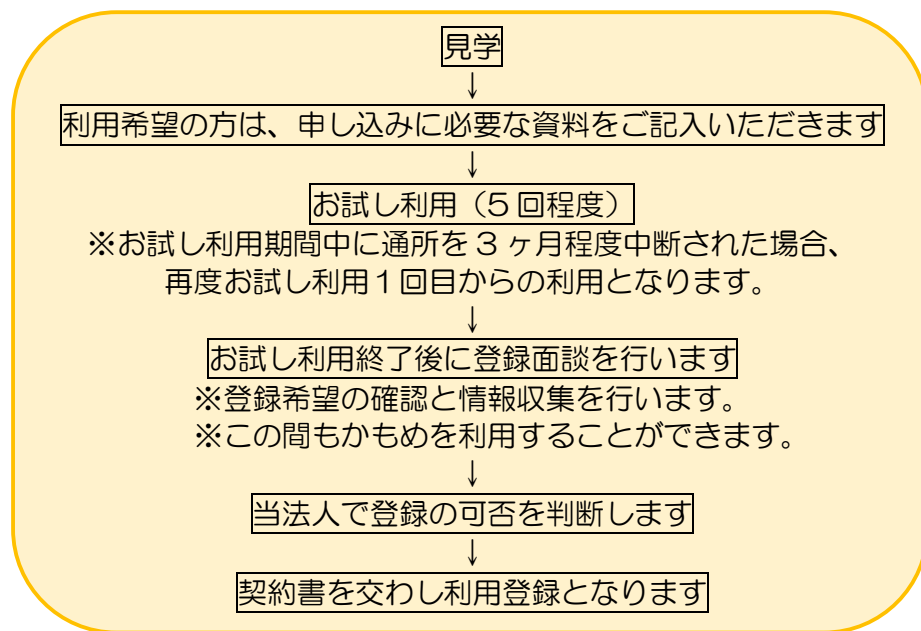
- ☆月曜日～土曜日 午前10時～午後5時
- ☆閉所日 日曜日、祝日、年末年始（12月29日～1月3日）
- ※開所日、開所時間等を変更する場合があります。

### 利用条件

- ☆川崎市内在住（入所施設等も可）
- ☆原則一人で通える方
- ☆原則として精神科、心療内科等の医療機関へ通院中し、医師の指示通りの服薬、治療を行い病状が安定している方  
（薬物、アルコール依存症の方はご遠慮願います。）

### 登録までの流れ

- ☆電話でお問い合わせの上、見学の日時を予約して下さい。



- ☆登録の期間は1年間となります。
- 登録の継続には、1年に1回（誕生日月）の更新手続きが必要となります。
- ☆必要に応じて主治医の意見書等をいただく場合があります。



### 利用できるサービス

- ☆オープンスペースの利用  
オープンスペース、休憩室を自由に利用できます。  
テレビ、音楽プレーヤー等も利用でき、ご自分のペースで過ごすことができます。
- ☆日常生活上の相談  
日常生活での困っていることや不安や悩みなどについて相談できます。
- ☆プログラム活動への参加  
月間プログラム：調理、ストレッチ・ヨガ、DVD鑑賞、音楽鑑賞、さんぽ、ミーティング、書道、ぬり絵、ピンポンなど  
年間プログラム：フリーマーケット、カラオケ、ボウリング、いちご狩り、花見、クリスマスパーティー、大掃除など
- ☆個別支援計画に基づく支援  
必要に応じて個別支援計画を作成し、それに基づき支援を行います。

### 費用

- ☆利用費、相談、お茶は無料となっています。
- ☆プログラムによっては参加費を負担していただく場合があります。  
（詳細はかもめ予定表をご確認ください。）

### その他

- ☆くつ下を履いてご利用下さい。
- ☆施設内で喫煙はできません。
- ☆食事をとる時間は12:00～14:00となっています。
- ☆地域住民の方もお気軽にお立ち寄り下さい。

